

L'Écho de la rivière



Municipalité
de
Pike River

JUIN 2023

Bulletin municipal

**FÊTE NATIONALE
RASSEMBLÉE** 

SAMEDI 24 JUIN 2023

Canton de Bedford,
au Parc Duhamel 1601 route 235

Billet pour le souper 10\$ [Voir en p.7](#)

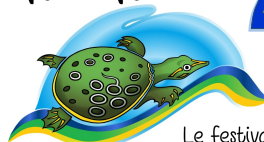
*Nous recherchons des bénévoles
de Pike River pour la journée du
24 juin 2023.*

*Téléphonez à la municipalité
450-248-2120*

À METTRE À VOTRE AGENDA

Mikinak

26 AOÛT 2023



Le festival
de la tortue de Pike River

Bénévoles recherchés

[Voir en p.6](#)

ENCOURAGEONS LOCAL

250 entreprises sur le
territoire de la MRC
Brome-Missisquoi
ainsi que tous les
marchés publics de la
région.

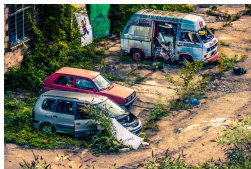
[Voir en p.10](#)



◆ **PRENDRE NOTE QUE LE BUREAU MUNICIPAL SERA FERMÉ POUR LA PÉRIODE ESTIVALE, SEMAINE DU 17 ET DU 24 JUILLET 2023.**

◆ **RETOUR LUNDI 31 JUILLET 2023.**

Rappels importants



- ◆ Il est interdit de déposer ou laisser, ou permettre que soient déposés ou laissés sur un immeuble des vieux pneus, des carcasses ou parties de véhicules routiers;

- ◆ Les boîtes de camion, les remorques, wagon de trains ou tout autre élément conçu à l'origine pour transporter de biens ou matériaux et hors d'état de fonctionnement **sont interdits** sur le territoire et doivent être disposés de la bonne façon et ils ne peuvent pas servir d'espace de rangement.



- ◆ Les herbes hautes doivent être coupées. Ainsi on évite la proliférations d'herbes nuisibles, tel que l'herbe à poux.

- ◆ Soyez prévoyant! Toujours se renseigner auprès du service d'urbanisme avant d'entreprendre des rénovations, constructions ou modifications à votre maison ou au terrain, ne prenez rien pour acquis.



À défaut de respecter ces réglementations vous êtes passible d'une amende minimale de 100 \$ à 2 000 \$ pour une première infraction et jusqu'à 200 \$ à 4 000 \$ dans le cas d'une récidive,

Prochaines dates d'échéance des taxes municipales

le 31 juillet 2023 et le 30 septembre 2023

ASTUCES DE PRO
de **Garofeu** pour toute la famille!

Consultez le danger d'incendie afin d'adapter votre comportement à la situation.

DANGER D'INCENDIE AUJOURD'HUI
BAS MODERE ELEVE TRES ELEVE EXTREME

RESTRICTIONS EN VIGILANCE
DANGER D'INCENDIE EXTREME

SOPFEU

Le ROC des Rivières

**ACTIVITÉ REMIS
AU DIMANCHE 25 JUN
DE 10H00 À 15H00**

En raison des probabilités d'averses de pluie le 17 juin 2023, nous nous voyons dans l'obligation de retarder les Olympiades, le Labyrinthe Géant et le jeu gonflable Tiki Island au **DIMANCHE 25 JUN 2023**

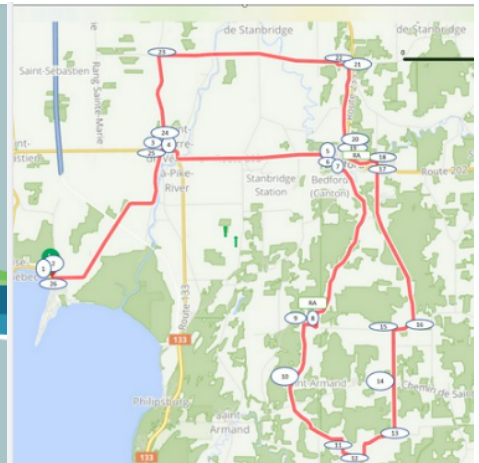
Journée
Cycliste du
Lac Champlain

Samedi 17 juin
Prudence sur
les routes!

17^e édition
JOURNÉE CYCLISTE
du lac
Champlain
CYCLING DAY at Lake Champlain
CCLACC.ca

Samedi 17 juin 2023
Saturday, June 17, 2023

CYCLACC
COMITÉ DE COORDINATION
DU LAC CHAMPLAIN





ÉCOCENTRE DE BEDFORD

OUVERT LE DEUXIÈME SAMEDI DE CHAQUE MOIS, D'AVRIL À NOVEMBRE.

(Situé au 100, rue Champagnat, Bedford)

Samedi:

8 h à 12 h et 12 h 30 à 16 h

- 8 juillet 2023
- 9 septembre 2023
- 12 août 2023
- 14 octobre 2023
- 11 novembre 2023

Pour plus d'information, visitez : <https://bmvert.ca/recuperer-aux-ecocentres/>

DÉMÉNAGER ET TRIER
c'est pas sorcier

VOUS DÉMÉNAGEZ CET ÉTÉ ?

Téléchargez l'application **ÇA VA OÙ?** pour savoir comment mieux trier.

TRUCS ET ASTUCES POUR DÉMÉNAGER DE MANIÈRE ÉCORESPONSABLE

Pensez à donner et bien trier les articles dont vous vous débarrassez!

1

Priorisez les centres de dons pour vos meubles, fauteuils, vêtements, jouets ou électroménagers en bon état.

Donnez une deuxième vie à vos objets, c'est gratuit!

2

Allez porter vos appareils désuets, vos vieux matelas et les résidus domestiques dangereux à l'**écocentre**.

4

Démontez vos boîtes avant de les mettre au recyclage ou offrez-les à un ami qui pourrait en avoir besoin.

3

Pensez à emballer vos biens avec des matières recyclées (vieux papiers de soie, papiers journaux, serviettes, draps, etc.)!

5

N'oubliez pas que la vaisselle et les verres brisés vont aux ordures!

ÉCOCENTRE RÉGIONAL

2500, rang St-Joseph, Cowansville
450 263-2351

Lundi au jeudi : 7 h 30 à 16 h 30
Vendredi : 7 h 30 à 12 h - 13 h à 16 h 30
Samedi : 8 h à 12 h - 12 h 30 à 16 h

Ouvert à l'année longue
Fermé les dimanches et les jours fériés
Gratuit pour les résidents de la MRC

ÉCOCENTRE BEDFORD

100, rue Champagnat, Bedford
8 h à 12 h - 12 h 30 à 16 h

Ouvert le 14 mai, 11 juin, 9 juillet,
13 août, 10 sept., 8 oct., 12 nov.



Comptoir familial du Centre d'action bénévole de Bedford

Avis à la population

Le comptoir familial tenu
précédemment par les Filles
d'Isabelle est maintenant géré
par le Centre d'Action Bénévole
de Bedford.

Ceci étant, il n'y a aucun changement pour la
population. Le comptoir est toujours au 4, rue
Champagnat et vous amenez les articles à
donner dans les bacs situés à l'arrière du
bâtiment.

Les heures d'ouvertures du
comptoir sont les mêmes, soit:

Judi de 16h à 18h

Vendredi de 9h30 à 16h

Samedi de 9h30 à 12h



Nous avons hâte de vous accueillir!
Pour informations: 450-248-2473

8^e ÉDITION
14 - 15 - 16 JUILLET 2023
QUAI DE PHILIPPSBURG-ST-ARMAND

VENDREDI 14 JUILLET
20H - LES CHIENS DE RUEILLES
21H - LA NUIT DE PEUX OMYA
22H - LA GRAND-MESSE
HOMMAGE AUX COVBOYS FRINGANTS

SAMEDI 15 JUILLET
19H - COMMEMORATION DE L'ESTRÉE DES ROSES
20H00 - DÉPART CONCERT ET MARCHÉ DE
PARADE D'INTERPRÉTATION
PRÉSENTATION QUÉBÉCOISE
21H - NAVA ALI
22H - TRAVELLING BAND
HOMMAGE A CCS
23H - PIERRE-LUC BELVAL

DIMANCHE 16 JUILLET
12H - POQUEMIQUE ET ANIMATION POUR ENFANTS
ANNÉE NOTRE POQUE
ET HÉROÏNES NOUS AU PARC
15H - À LA DÉCOUVERTE DES TALENTS
DE BIOME MISSISSQUI!
17H - BEACH PARTY EN COMPAGNIE
DE SAM HERBY (CJ-SE7)

PARC DE JEUX D'EAU

Inauguration du nou-
veau parc de jeux d'eau
situé au coin de la rue
de l'Église et de la rue
Du Pont à Bedford
le **9 juillet 2023**,
de 9h à 12h.

Passez faire un tour en
famille et ce, beau
temps/mauvais temps !

VILLAGE DE
BEDFORD

OUVERTURE
PARC DE L'ÉGLISE
AU COIN DE LA RUE DE L'ÉGLISE ET RUE DU PONT

9 JUILLET
9H00 À 12H00
GRATUIT

BEAU TEMPS MAUVAIS TEMPS

9H30 À 11H30
CLOWN PISTACHE

BAR À SUNDAE

9H30 À 11H30
MAQUILLAGE

Citoyens et citoyennes

de Bedford, Canton de Bedford, Frelighsburg, Notre-Dame de Stanbridge, Pike River, St-Armand,
St-Ignace de Stanbridge, Stanbridge East, Stanbridge Station

Connaissez-vous la Fondation Claude de Serres?

Savez-vous qu'elle vous offre un service unique au Québec?

Aquatek, banc de transfert, béquilles, canne, cadre toilette, chaise d'aisance, fauteuil roulant, concentrateur d'oxygène, déambulateur, lit électrique.... nous prêtons gratuitement, sans limites de temps, des équipements pour soutenir des personnes vieillissantes ou handicapées, des personnes accidentées ou opérées qui veulent demeurer ou se rétablir dans le confort de leur foyer de même que des personnes qui veulent recevoir des soins de fin vie à leur domicile. Pour en savoir plus: visitez notre site www.fondationcds.ca ou appelez-nous au 450-203-9350

Pour arriver à offrir ce service essentiel, nous avons besoin de vos contributions.

Notre campagne de financement 2023 comportera diverses activités. Voici la première :

*La Fondation
Claude De Serres*
depuis 40 ans www.fondationcds.ca
450-203-9350 / 450-248-4304 poste 34005

Pour soutenir le maintien
et le rétablissement à domicile
Campagne de financement 2023

Contribuer à une solution d'avenir!
DÉGUSTATION VINS, FROMAGES ET CHARCUTERIES
26 AOÛT 2023 À 13 H 00
ENCAN SILENCIEUX SUR PLACE

60,00\$
(Reçu de 25,00\$ pour fin impôts sera remis sur demande)

VIGNOLE DOMAINE DU RIDGE
205, CHEMIN RIDGE
SAINT-ARMAND (QUÉBEC) J0J 1J0

NOM : _____
ADRESSE : _____
TÉLÉPHONE : _____
COURRIEL : _____

**Contribuer en dégustant
et en vous divertissant!**

Procurez-vous votre billet en nous
laissant un message
au 450-248-3073
ou
en faisant parvenir un courriel à
fondationclaudedeserres@gmail.com



Joutes de pétanques

Mardi matin, joute de pétanque à 9h.

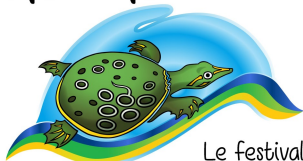
Bienvenue à tous les résidents ainsi qu'aux résidents des municipalités voisines qui aimeraient se joindre à nous.

Mardi soir, joute de pétanque pour adultes (16 ans et +) à 18h30.

Vous êtes intéressés à jouer, présentez-vous au terrain des Loisirs.

Pour les joueurs qui n'ont pas de boules de pétanque, nous pouvons vous en prêter.

Mikinak



Le festival
de la tortue de Pike River

À la recherche de bénévoles

L'équipe de Mikinak est à la recherche de bénévoles pour la journée du 26 août prochain entre 9h et 17h. Si tu as envie de donner un coup de main et de passer une superbe journée en excellente compagnie, joins-toi à nous!

Nous cherchons des bénévoles pour les postes suivants :

- Préposé à l'accueil
- Vente de t-shirts
- Vente à la cantine (18 ans et +)
- Préposé au stationnement
- Montage et démontage du site

Il sera possible de faire un ou plusieurs quarts
de bénévolat...

Contacte-nous via Facebook @ Loisirs Pikeriverains en action ou @Mikinak, le festival de la tortue ou par courriel à pikeriverainsenaction@gmail.com!
ou à la municipalité 450-248-2120 . *N'hésite pas.*



SAMEDI 24 JUIN 2023

À mettre à votre AGENDA!

La Saint-Jean Baptiste rassemblée 2023 aura lieu cette année
au Canton de Bedford !!

(Nous sommes plusieurs municipalités qui travaillent ensemble pour vous offrir une fête inoubliable: Canton de Bedford, Bedford, Pike River, Stanbridge-Station, Notre-Dame-de-Stanbridge, Saint Ignace-de-Stanbridge, St-Armand et quelques bénévoles)

***On vous attend le 24 Juin dès 14h00
au Parc Duhamel 1601 route 235***

- ⇒ Tournoi de poches 14:30 (apportez vos chaises!) 🪑 🪑
- ⇒ Jeux Gonflables
- ⇒ Friandises pour les enfants
- ⇒ Souper au Porc braisé
- ⇒ Musique 🎸
- ⇒ FEUX de JOIE! 🔥

**Billet pour le souper 10\$
en vente à la municipalité**





Lutte contre la rage du raton laveur

- **Appel à la vigilance en raison de l'augmentation du risque d'introduction**

QUÉBEC, le 8 juin 2023 /CNW/ - En raison de la hausse récente du nombre de cas de rage du raton laveur recensés au sud de la frontière, le ministère de l'Environnement, de la Lutte contre les changements climatiques, de la Faune et des Parcs invite la population de l'Estrie et de la Montérégie à être vigilante et à signaler tous les animaux sauvages suspects de rage. Les signalements sont le meilleur moyen pour repérer les animaux sauvages atteints.

Afin de diminuer les risques d'introduction de la maladie au Québec, le Ministère suit de près la situation et collabore étroitement avec les autorités américaines, qui ont déployé des interventions d'envergure pour limiter l'étendue du foyer épidémique. Ainsi, grâce aux actions réalisées aux États-Unis, les opérations de surveillance en place demeurent suffisantes et efficaces pour lutter contre la rage du raton laveur au Québec.

Appel à la vigilance de la population dans 18 municipalités du sud du Québec

En raison du foyer épidémique de rage dans le secteur de Burlington aux États-Unis, le Ministère demande à la population des 18 municipalités suivantes de participer activement à la surveillance rehaussée :

Bedford, Clarenceville, Dunham, Frelighsburg, Henryville, Lacolle, Notre-Dame-de-Stanbridge, Noyan, Pike River, Saint-Armand, Saint-Bernard-de-Lacolle, Saint-Ignace-de-Stanbridge, Saint-Paul-de-l'Île-aux-Noix, Saint-Sébastien, Saint-Valentin, Stanbridge East, Stanbridge Station et Venise-en-Québec.

La population est invitée à signaler les rats laveurs, les mouffettes et les renards morts ou qui semblent désorientés, blessés, anormalement agressifs ou paralysés en appelant au 1 877 346-6763 ou en remplissant le formulaire en ligne. Ne touchez jamais la carcasse d'un animal sauvage à mains nues.

Rappel des comportements sécuritaires à adopter

- Si vous avez été mordu ou griffé par un animal ou si vous avez été en contact avec sa salive, nettoyez la plaie avec de l'eau et du savon pendant 10 minutes, et ce, même si elle est

en apparence mineure. Communiquez rapidement avec Info-Santé 811 afin d'obtenir le suivi médical adéquat.

- N'approchez jamais d'un animal inconnu, sauvage ou domestique, même s'il a l'air inoffensif.
- Prenez des mesures pour ne pas attirer d'animaux sauvages sur votre propriété (exemples : rangez vos poubelles extérieures hors de la portée des animaux et évitez de nourrir les animaux domestiques à l'extérieur).
- Évitez de déplacer des animaux importuns, car vous pourriez propager des maladies telles que la rage dans d'autres territoires.
- Consultez un médecin vétérinaire pour faire vacciner votre animal domestique contre la rage ou s'il a été en contact avec un animal sauvage susceptible de transmettre la rage.

Faits saillants :

- La rage est une maladie contagieuse et mortelle touchant tous les mammifères. Elle peut donc se transmettre d'un animal infecté à l'humain. Outre la rage du raton laveur, d'autres variants de la rage circulent au Québec, notamment chez les chauves-souris et, dans le nord du Québec, chez les renards. La prudence est donc de mise en tout temps et avec toutes les espèces de mammifères.
- Le Plan de lutte contre la rage du raton laveur est en vigueur depuis 2006, suivant la détection du premier cas de rage du raton laveur au Québec.
- Le Québec collabore avec les États américains et les provinces voisines depuis de nombreuses années. Ces efforts communs et concertés ont pour objectif d'éliminer la rage du raton laveur du nord-est de l'Amérique du Nord.
- Advenant la détection d'un cas de rage du raton laveur au Québec ou à la frontière de la province, le déploiement d'un plan d'intervention d'urgence est prévu et permet de réagir rapidement afin de circonscrire et de limiter la propagation de la maladie.

Liens connexes :

· Pour obtenir plus de détails sur la rage du raton laveur au Québec ou pour remplir le formulaire de signalement en ligne : Quebec.ca/rageduratonlaveur.

Source et information :

Relations avec les médias

Ministère de l'Environnement, de la Lutte contre les changements climatiques, de la Faune et des Parcs

relations.medias@environnement.gouv.qc.ca

SOURCE Ministère de l'Environnement, de la Lutte contre les changements climatiques, de la Faune et des Parcs

GUIDE D'APPROVISIONNEMENT LOCAL

Une initiative du [CLD de Brome-Missisquoi](#)! Plus d'une trentaine de nouvelles entreprises sur le territoire ont été ajoutées, pour un total de 250 entreprises locales! 🍌 🍆

À la recherche de légumes frais, fines herbes et micro-pousses, fruits frais, fleurs, plantes et produits forestiers, protéines animales et végétales, fromage, œufs et produits laitiers, consulter le guide dès maintenant

👉 <https://bit.ly/42meD4k>

NOUVEAUTÉS ❤️

1- Vous y trouverez maintenant l'horaire et les adresses de tous les marchés publics de la région!

2- [Jean-Martin Fortier](#) et trois sommités du secteur bioalimentaire vous ont rédigé des textes super inspirants sur l'essor d'un système alimentaire local durable et résilient!

Source: <https://www.facebook.com/mrcbromemissisquoi>



Aménagement d'un jardin de pluie

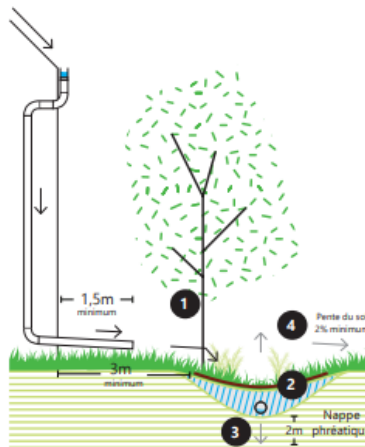
02



Comment est-il possible d'intervenir ?

Bonnes pratiques

Le jardin de pluie est un aménagement qui permet de recueillir temporairement les eaux à la suite d'épisodes de pluies. Il peut aussi avoir le potentiel de traiter les eaux de ruissellement grâce à la sélection de végétaux prévus à cet effet et d'infiltrer les eaux dans le sol.



Conseils d'aménagement

- 1 Collecter les eaux de pluie en provenance de la descente de gouttière.
- 2 Aménager le jardin de pluie en creusant une petite dépression sur le terrain. Le fond de la dépression doit être situé à au moins 2 mètres au-dessus de la nappe phréatique.

Installer une membrane géotextile sur laquelle des granulats, du terreau et du paillis sont déposés.

Sélectionner des végétaux tels que des vivaces, des arbustes ou des arbres. Ceux-ci doivent être en mesure de supporter des alternances de périodes humides et de sécheresses.

Les profondeurs et superficies sont variables en fonction de paramètres comme le volume d'eau à retenir, le temps de rétention souhaité pour éviter la prolifération des moustiques (moins de 72 heures), le débit d'eau qui peut être rejeté, le type de sol et l'espace disponible sur le site.

- 3 Le terreau assure la réinfiltration d'une partie des eaux pluviales récoltées.
- 4 Les plantes permettent l'évapotranspiration d'une partie des eaux pluviales récoltées.

Pour ces démarches, l'avis d'un professionnel peut être requis

Conseils d'entretien

L'entretien est à l'image d'un jardin et il suffit de faire un désherbage et de ramasser les feuilles et les débris périodiquement. Il est suggéré de procéder à un décompactage du sol à tous les 3 à 5 ans pour permettre une infiltration optimale.

Que dit la réglementation municipale ?

Les eaux de pluie peuvent également être déversées dans un réservoir conçu spécifiquement à cet effet ou un puits d'infiltration situé à 3 mètres et plus du bâtiment.

Une action naturelle

Permet l'infiltration

Recharge de la nappe phréatique

Potentiel de traitement des eaux

Diminution du ruissellement

? Les services de la Ville de Bedford et de l'Organisme de bassin versant de la baie Missisquoi vous conseillent dans la réalisation et la conformité de votre projet de gestion durable des eaux pluviales.

Pour plus d'information, consultez le site de la ville, ville.bedford.qc.ca ou l'Organisme de bassin versant baie Missisquoi au 450-248-0100.

Partenaires du projet



Ce projet est financé par le Fonds vert du gouvernement du Québec.



C'est une bibliothèque dans laquelle vous pouvez emprunter des livres et des DVD.
Elle est située à l'hôtel de ville, au 2e étage.

Les heures d'ouverture : les mardis après-midi 14h à 17h et les samedis matin de 9h à 12h.

Bienvenue à tous, petits et grands!



MÉDIATHÈQUE FERMÉE

Prendre note que la Médiathèque sera fermée
le 20 et le 24 juin ainsi que le 1er juillet 2023
Fermée aussi pendant les vacances estivales
le 18-22-25-29 juillet 2023

MUNICIPALITÉ

Horaire

Lundi, mercredi et jeudi
8h30 à 12h - 13h à 16h
Tél.: 450-248-2120
info@pikeriver.com

Prochaine séance du conseil :
3 juillet à 19h30

Visitez notre site web :
www.pikeriver.com

548 route 202
Pike River (Québec) J0J 1P0
548, route 202 (2e étage)



Mardi de 14h À 17h
Samedi de 9h À 12h
Abonnement gratuit aux résidents de Pike River